

# BUREAU DE LIAISON FRANÇAIS DE L'EORTC

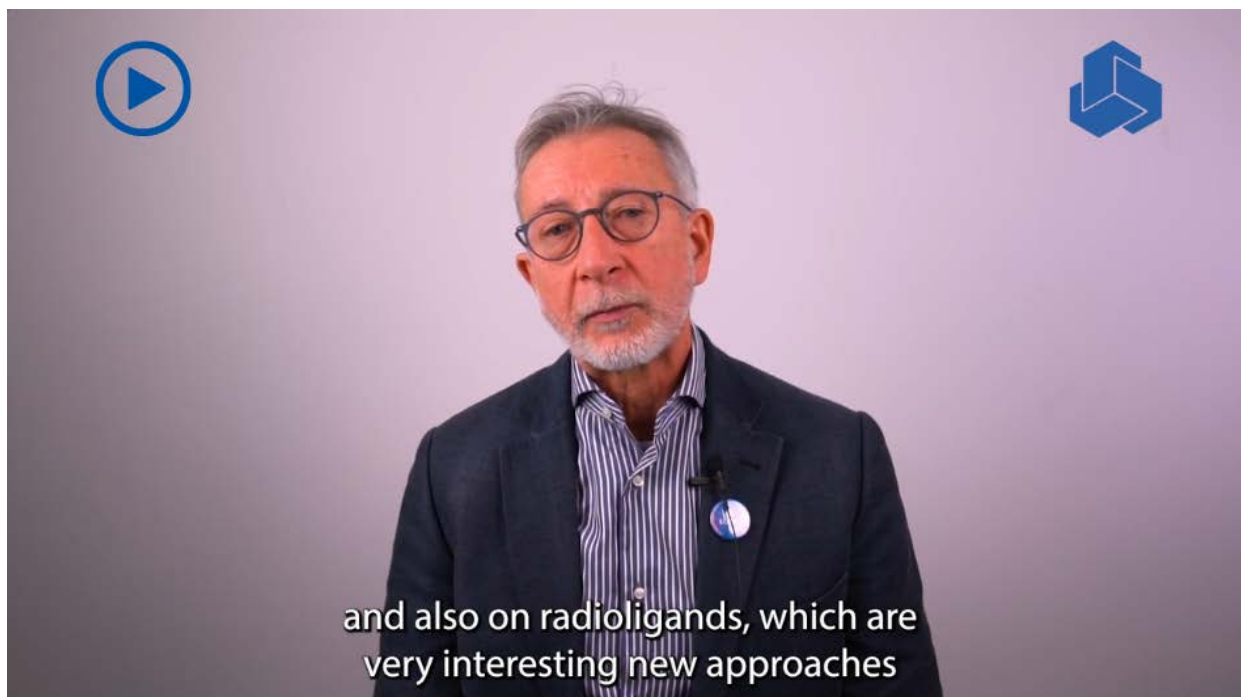
Par Justine Bobinnec et Nourredine Aït Rahmoune – Agents de liaison en France<sup>1</sup> et équipe du siège de l'EORTC<sup>2</sup>

<sup>1</sup>Bureau de liaison de l'EORTC auprès d'UNICANCER, Paris, FR ;

<sup>2</sup>Bureaux de communication et de politique internationales du siège de l'EORTC, Bruxelles, BE

## Table des matières

- Édito
- Activités du bureau de liaison entre juin et mi-novembre 2025
  - Essais autorisés
  - Essais amendés
  - Essais à venir
- Portefeuille des études EORTC et état d'avancement du recrutement en France
- Quel genre d'assistance fournit le bureau de liaison de l'EORTC?
- Opportunités de carrière pour les jeunes investigateurs (médecins et statisticiens)
- Informations réglementaires & questions fréquentes
- Calendrier des manifestations



## Activités du bureau de liaison entre juin et mi-novembre 2025

Nous avons le plaisir de vous présenter la Newsletter n°24 regroupant les activités du bureau de liaison France entre juin et novembre 2025.

Nous vous remercions tous pour votre participation active aux études de l'EORTC (en particulier la plateforme SPECTA) ainsi qu'à d'autres études pour lesquelles vous avez manifesté votre intérêt.

Pour les jeunes chercheurs ou le personnel d'étude, n'oubliez pas que je suis là pour vous aider à mettre en place des études EORTC en France, vous fournir des réponses ou les bonnes adresses de contact au siège de l'EORTC, pour plus d'informations concernant les études EORTC, l'adhésion à l'EORTC ou toute autre question donc n'hésitez pas à me contacter.

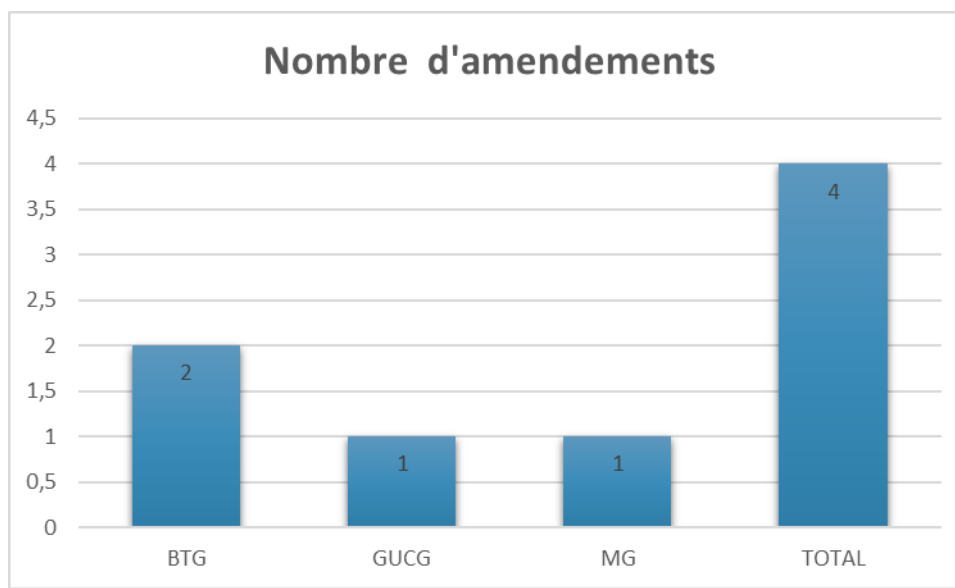
### Essais autorisés

De juin à mi-novembre 2025, 2 nouvelles études ont été approuvées en France.

Numéro étude	Titre étude	Coordinateur national
2361-GUCG (RENALUT)	Phase II trial evaluating the efficacy of 177 Lutetium-PSMA-617 treatment in patients with metastatic clear cell Renal Carcinoma Cell with progressive disease on first-line or second-line systemic treatment	<b>Pr Laurence ALBIGES</b> , Gustave Roussy, Villejuif
2427-BTG (VIGOR)	Vorasidenib as maintenance treatment after first-line chemoradiotherapy in IDH-mutant grade 2 or 3 astrocytoma : a placebo-controlled, randomized phase III study	<b>Pr François DUCRAY</b> , Hôpital Neurologique P.Wertheimer, Lyon

## Essais amendés

Entre juin et mi-novembre 2025, **4 amendements substantiels** ont été soumis ou autorisés sur des études conduites en France (études 1612 - MG (EU02), 2227- BTG (EU02), 2238 – GUCG (EU01), 2334 – BTG (EU03))



**BTG** : Brain Tumor Group // **GUCG** : Genito-Urinary Cancers Group // **MG** : Melanoma Group

## Essais à venir

Il est prévu l'ouverture de 2 nouvelles études sur le territoire français en 2026.

Numéro étude	Titre étude	Coordinateur national
2335-GUCG (BRACE)	Radiotherapy for BCG-unresponsive non-muscle-invasive Carcinoma in Situ (CIS) bladder cancer: an open-label, single-arm, multicentre, phase 2 study	<b>Dr Véronique ACHARD</b> , Institut Bergonié, Bordeaux
2456-BTG (IVO BRAIN)	A randomized phase II study evaluating upfront SRT to all brain metastases followed by ivonescimab plus chemotherapy versus upfront ivonescimab plus chemotherapy in patients with asymptomatic active brain metastases from NSCLC.	<b>En cours de sélection</b>

Pour plus d'informations sur ces études, veuillez consulter le lien ci-dessous « Voir le tableau » du tableau Portfolio en France.

## Portefeuille des études EORTC et état d'avancement du recrutement en France

Liste des études recrutant ou en cours d'activation ou récemment closes pour recrutement en France (date de clôture : 12/11/2025)

[Voir le tableau](#)

## Quel genre d'assistance fournit le bureau de liaison de l'EORTC?

Le bureau de liaison français de l'EORTC est un point de contact national qui permet aux investigateurs français de fournir des orientations ainsi que des informations et une assistance pratiques sur tous les aspects de la participation aux études de l'EORTC. Il supervise la collaboration et la communication avec le personnel du siège de l'EORTC en charge de l'étude. Le bureau de liaison français de l'EORTC assiste l'unité des affaires réglementaires de l'EORTC dans la préparation du dossier de demande d'essai clinique qui sera déposé auprès des autorités réglementaires européennes et nationales. Vous trouverez de plus amples informations concernant nos tâches et responsabilités ainsi que nos coordonnées sur la [page d'accueil du bureau de liaison français de l'EORTC](#).

L'adhésion à l'EORTC permet la participation active aux études cliniques de l'EORTC et aux réunions, conférences et formations des groupes de l'EORTC. Les candidats peuvent postuler directement via le Comité des Adhésions, ou via les structures des groupes de recherche (président ou secrétaire).

Des informations connexes/complémentaires peuvent être trouvées ici. Le formulaire de candidature est disponible auprès du bureau des relations du réseau EORTC qui doit être contacté via l'e-mail général : [membership@eortc.org](mailto:membership@eortc.org)

## Opportunités de carrière pour les jeunes investigateurs (médecins et statisticiens)

L'EORTC est constamment à la recherche de jeunes talents désireux de développer leurs compétences sous la supervision de l'EORTC. Différentes opportunités s'offrent à eux. Les bourses octroyées s'étendent sur une période de 1 à 3 ans. Les jeunes peuvent alors concevoir, construire et analyser différents types de données, avec la possibilité de produire un rapport final qu'ils pourront publier ou présenter au cours d'un congrès scientifique d'envergure internationale. Toutes les personnes intéressées par le travail de recherche réalisé au sein de l'EORTC sont les bienvenues.

Des informations sur les bourses actuellement disponibles auprès du siège de l'EORTC sont disponibles [ici](#).

## Informations réglementaires & questions fréquentes

### Documentation études

Toute la documentation des études est accessible directement via le site EORTC en suivant la procédure énumérée ci-dessous :

- Accès aux documents via la page web de l'EORTC : <http://www.eortc.org/>
- Aller sur la section "Research tools" (outils de recherche) dans le menu "Study tools" (outils d'étude)
- Cliquer sur "StudyWebDoc" (Document internet de l'étude)
- Entrer un numéro d'étude : 1553 par exemple
- Entrer votre identifiant et mot de passe ORTA
- La page avec tous les documents essentiels et procédures d'une étude apparaîtra.
- Le lien aux formations de l'étude ("Protocol Training") se situe en bas de la page

## Calendrier des manifestations

Le calendrier complet des réunions, conférences et formations scientifiques de l'EORTC par catégorie est disponible [ici](#).

Pour accéder directement à des informations sur le calendrier des réunions des groupes de recherche de l'EORTC, cliquez [ici](#).

### À vos AGENDAS !

Nous vous recommandons vivement de participer aux conférences suivantes :

<https://www.eortc.org/events/category/event-highlights/>.

---

Nos coordonnées sont disponibles sur la [page d'accueil du bureau de liaison français de l'EORTC](#)